



## Serviced Apartments in Weimar – Carl-August-Allee 7

## Stilvolles Wohnen auf Zeit in Weimar

### individuell und unbeschwert

- Ruhige Lage in der Villenallee Carl August
- Kurze Wege zum Bahnhof und Stadtzentrum
- Die kostengünstige Variante für einen längeren Aufenthalt
- Designer Apartments mit großen hellen Räumen
- Getrennter Schlaf-, Arbeits- und Wohnbereich
- Wöchentliche Reinigung ist inklusive
- Schnelles kostenfreies WLAN
- Komplett ausgestattete Küchenzeile
- Alle Apartments mit komfortablem Boxspring – Doppelbett
- Geschützter PKW-Stellplatz vorhanden
- Inklusivmieten ohne weitere Nebenkosten



**Service bei Bedarf 24h**

**... großer Preisvorteil ... starke Zeitersparnis ... hohe Servicequalität**

Unsere 10 Designer Serviced Apartments befinden sich in einem hochwertig sanierten Altbau, in der mondänen Weimarer Villenallee Carl- August 7. Dabei ist das historische Haus nur 500 Meter vom Kulturbahnhof und 1000 Meter von der berühmten Altstadt entfernt.

Die Apartments sind individuell geschnitten und für einen längeren Aufenthalt für eine bis zwei Personen ideal geeignet. Die Größen der Apartments variieren zwischen 30 m<sup>2</sup> bis 50 m<sup>2</sup>. Die hohen Fenster spenden den stylisch ausgestatteten Räumen viel Licht. In den Farben weiß, grau und weinrot ist die Ausstattung der Apartments gehalten, ein heller holzfarbener Designerfussboden ergänzt das frische und moderne Erscheinungsbild.



Die Apartments sind entweder in zwei Räume unterteilt oder als Studio gestaltet. Ein bequemes Boxspringbett, ein komfortabler Arbeitsbereich und viele gemütliche Sitzbereiche sorgen für ein Wohlfühlen. Die Küche ist komplett ausgestattet: Geschirrspüler, 2 Cerankochfelder, wahlweise eine Kombi-mikrowelle oder ein Backofen gehören auch dazu. Die geschützten Parkplätze befinden sich im begrünten Innenhof des Hauses.

Vier Appartements verfügen über einen großen Balkon mit ruhiger Gartenlage. Die Serviced Apartments werden wöchentlich gereinigt. Rund um die Uhr sind unsere Mitarbeiter vom Hotel Amalienhof auch für unsere Langzeitgäste erreichbar. Einkaufsmöglichkeiten aller colour sind von Montag bis Samstag bis 20 Uhr in der Einkaufsmall Atrium vorhanden, welche nur 400 Meter entfernt ist. Entlang der Allee befinden sich sehr gute Restaurants.



### 1.1 Zweiraum-Eck-Apartment – Parterre

Ein sonniges Eckapartment mit drei Fenstern, geteilt in einen Schlaf- und Küchen/Wohnraum.

Größe: 32 m<sup>2</sup>

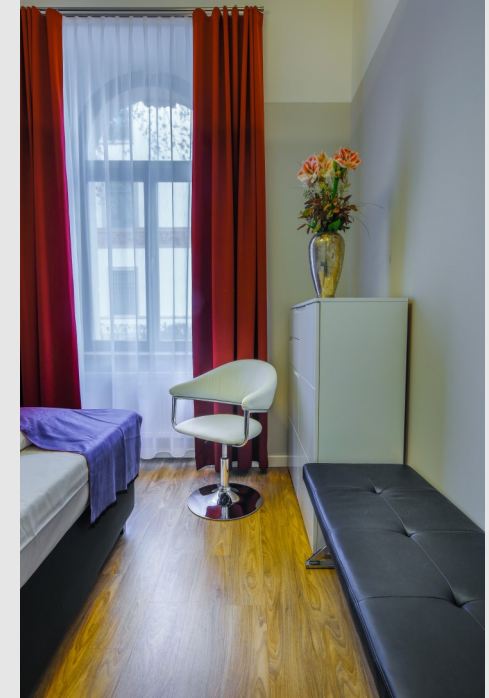
Küche: Herd mit 2 Glaskeramik-Kochstellen und integriertem Backofen

Kühlschrank mit Gefrierfach

Geschirrspüler

Toaster/ Wasserkocher/ Kaffeemaschine

Bett: 1,40 Meter breit, Boxspringbett  
zusätzlich ein Schlafessel



### 1.2 Lichtdurchflutetes großzügiges Studio – Parterre

Drei große Fenster lassen das große Studio im Licht erstrahlen.

Ein eleganter Raumteiler unterteilt es in Wohn/Küchen- und Schlafbereich.

Größe: 50 m<sup>2</sup>

Küche: Herd mit 2 Glaskeramik-Kochstellen und integriertem Backofen

Kühlschrank mit Gefrierfach

Geschirrspüler

Toaster/ Wasserkocher/ Kaffeemaschine

Bett: 1,60 Meter breit, Boxspringbett  
zusätzlich ein Schlafsofa



### 1.3 Zweiraum-Single-Apartment – Parterre

Ein sonniges Eckapartment mit 3 Fenstern, geteilt in einen Schlaf- und Küchen/ Wohnraum.

Größe: 35 m<sup>2</sup>

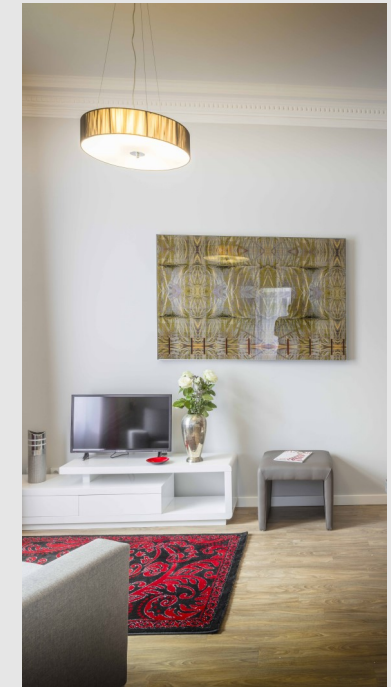
Küche: Herd mit 2 Glaskeramik-Kochstellen und integriertem Backofen

Kühlschrank mit Gefrierfach

Geschirrspüler

Toaster/ Wasserkocher/ Kaffeemaschine

Bett: 1,20 Meter breit, Boxspringbett  
zusätzlich ein Schlafsessel



### 1.4 Großzügiges Zweiraum-Apartment mit Balkon – Parterre

Ein großzügiges Apartment zur Gartenseite gelegen, geteilt in einen Schlaf/Wohn und separaten großzügigen Küchenraum.

Das Apartment verfügt über einen Balkon mit Blick in den Garten.

Größe: 42 m<sup>2</sup>

Küche: Herd mit 2 Glaskeramik-Kochstellen

Kühlschrank mit Gefrierfach

Mikrowelle

Toaster/ Wasserkocher/ Kaffeemaschine

Bett: 1,60 Meter breit, Boxspringbett  
zusätzlich ein Schlafsofa und XXL-TV

## 1.5 Zweiraum-Apartment mit Balkon – Parterre

Ein Apartment zur Hofseite gelegen, geteilt in einen Schlaf/Wohn und großzügigen Küchenbereich.

Der große Balkon ist zur Hofseite gelegen. Das großzügige Bad verfügt über ein Fenster.



- Größe: 35 m<sup>2</sup>
- Küche: Herd mit 2 Glaskeramik-Kochstellen und integriertem Backofen  
Kühlschrank mit Gefrierfach  
Toaster/ Wasserkocher/ Kaffeemaschine
- Bett: 1,40 Meter breit, Boxspringbett



## 2.1 Zweiraum-Singel-Apartment – 1. Etage

Ein zur Hofseite gelegenes Apartment, geteilt in einen Schlaf/ Wohn - und Küchenraum. Das Apartment verfügt über einen separaten großzügigen Küchenraum mit Fenster und einen großen Balkon mit Hofblick.

- Größe: 31 m<sup>2</sup>
- Küche: Herd mit 2 Glaskeramik-Kochstellen  
Mikrowelle  
Kühlschrank mit Gefrierfach  
Geschirrspüler  
Toaster/ Wasserkocher/ Kaffeemaschine
- Bett: 1,20 Meter breit, Boxspringbett





## 2.2 Zweiraum-Eck-Apartment – 1. Etage

Ein Eckapartment mit 3 Fenstern, geteilt in einen Schlaf- und Küchen/Wohnraum. Der Schlafraum ist zur Hofseite gelegen.

Größe: 32m<sup>2</sup>

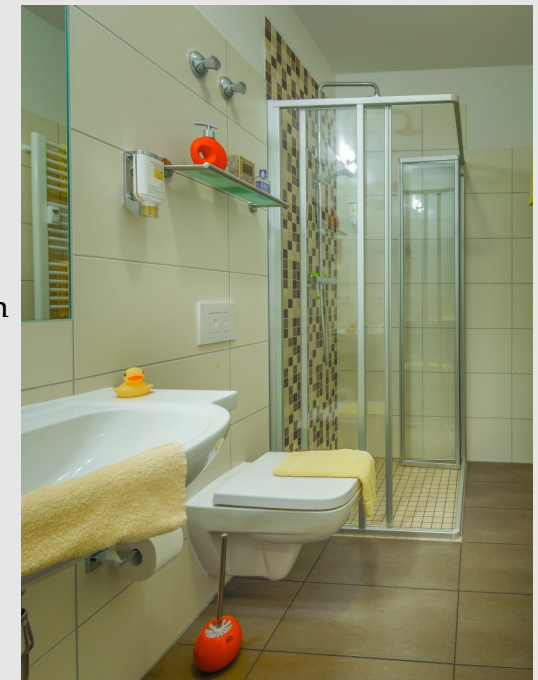
Küche: Herd mit 2 Glaskeramik-Kochstellen und integriertem Backofen

Kühlschrank mit Gefrierfach

Geschirrspüler

Toaster/ Wasserkocher/ Kaffeemaschine

Bett: 1,20 Meter breit, Boxspringbett



## 2.3 Lichtdurchflutetes großzügiges Studio – 1. Etage

3 große Fenster lassen das Studio im Licht erstrahlen. Ein eleganter Raumteiler teilt den Raum in Wohn/ Küchen- und Schlafbereich.

Größe: 50 m<sup>2</sup>

Küche: Herd mit 2 Glaskeramik-Kochstellen und integriertem Backofen

Kühlschrank mit Gefrierfach

Geschirrspüler

Toaster/ Wasserkocher/ Kaffeemaschine

Bett: 1,60 Meter breit, Boxspringbett

zusätzlich ein Schlafsofa





## 2.4 Großzügiges Zweiraum-Apartment – 1. Etage

Das großzügige 2- Raum- Apartment ist geteilt in einen Schlaf- und Küchen/ Wohnraum. Der WC - Bereich ist separat zum offenen Bad.

Größe: 40 m<sup>2</sup>

Küche: Herd mit 2 Glaskeramik-Kochstellen und integriertem Backofen

Kühlschrank mit Gefrierfach

Geschirrspüler

Toaster/ Wasserkocher/ Kaffeemaschine

Bett: 1,40 Meter breit, Boxspringbett

## 2.5 Großzügiges Zweiraum-Apartment mit Balkon – 1. Etage

Das großzügige Apartment zur Gartenseite gelegen, ist geteilt in einen Schlaf/Wohn und einen großzügigen Küchenraum.

Vom Balkon aus geht der Blick direkt in den Garten.

Größe: 45 m<sup>2</sup>

Küche: Herd mit 2 Glaskeramik-Kochstellen

Mikrowelle

Kühlschrank mit Gefrierfach

Toaster/ Wasserkocher/ Kaffeemaschine

Bett: 1,40 Meter breit, Boxspringbett  
zusätzlich ein Schlafsofa



## Ihre charmante Zweitwohnung in Weimar

- Individuelle Betreuung
- Hausdamen Service
- Alle Apartments sind Nichtraucher-Apartments
- Flat TV mit internationalen Programmen
- Reinigungsservice
- Wäscheservice
- Zeitungsservice
- Postservice
- 1x wöchentlich Badezimmerreinigung (inkl.)
- 1x wöchentliche Apartmentreinigung (inkl.)
- 1x wöchentliche Wechsel: Bettwäsche und Handtücher (inkl.)
- Verleih von Baby-/Kinderbetten
- Eine Waschmaschine befindet sich im Untergeschoss (gegen Gebühr)
- Jedem Mieter steht ein Briefkasten zur Verfügung
- Jedes Apartment ist mit einer Gegensprechanlage ausgestattet

Ihre persönliche Ansprechpartnerin:

Claudia Wießner \* [claudia.wiessner@amalienhof-weimar.de](mailto:claudia.wiessner@amalienhof-weimar.de) \* 03643-5490 \* 0173 3191225

